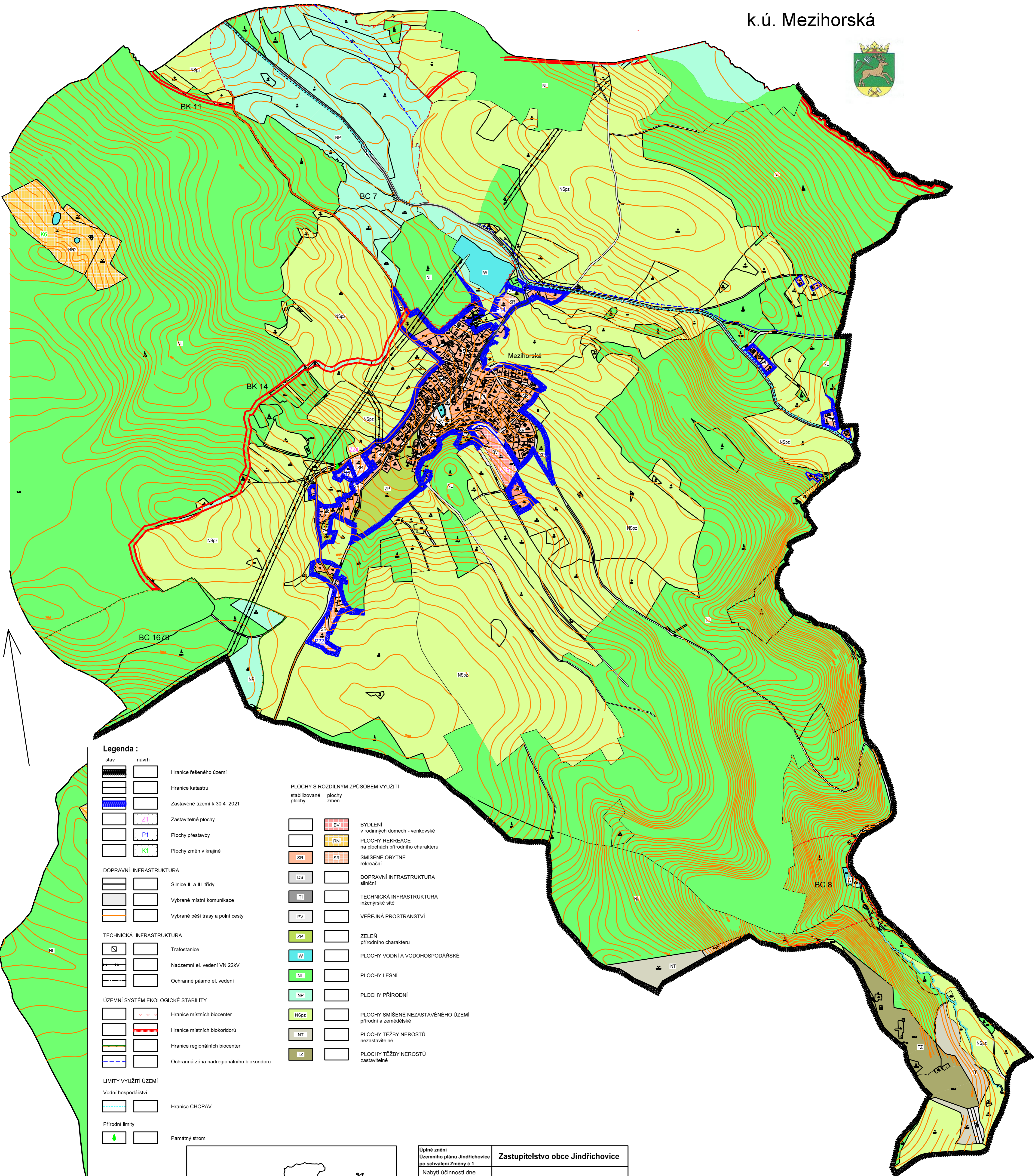


Úplné znění Územního plánu Jindřichovice po schválení Změny č.1

k.ú. Mezihorská



Legenda :

stav	návrh

DOPRAVNÍ INFRASTRUKTURA

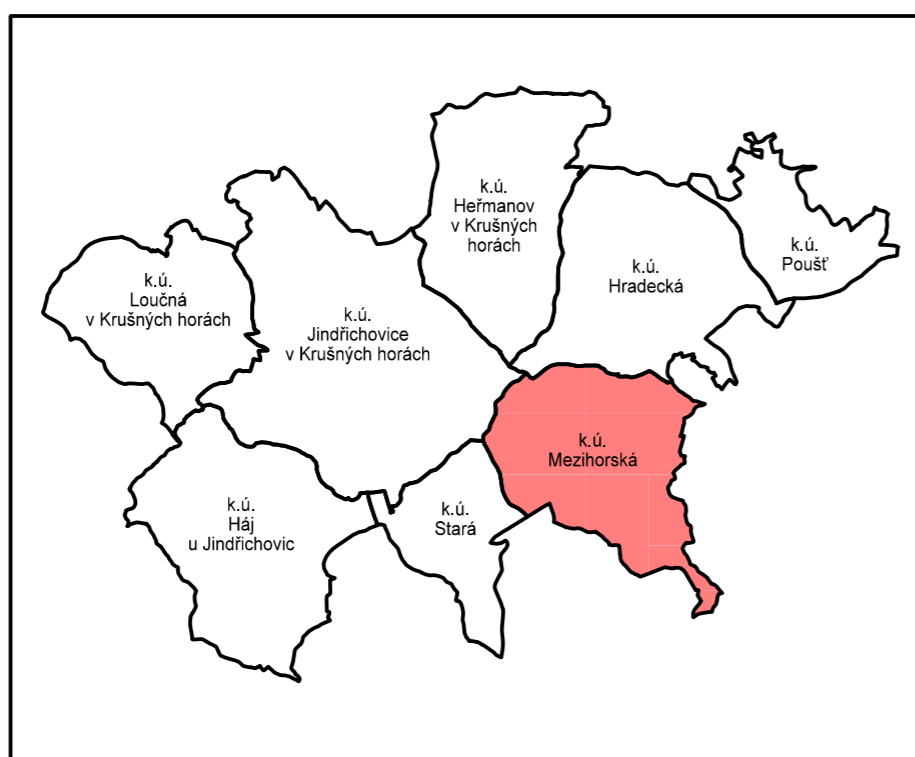
TECHNICKÁ INFRASTRUKTURA

ÚZEMNÍ SYSTÉM EKOLOGICKÉ STABILITY

LIMITY VYUŽITÍ ÚZEMÍ

PLOCHY S ROZDÍLNÝM ZPŮSOBEM VYUŽITÍ

stabilizované plochy	plochy změn



Úplné znění Územního plánu Jindřichovice po schválení Změny č.1	Zastupitelstvo obce Jindřichovice
Nabytí účinnosti dne	
Pořizovatel	Městský úřad Kraslice odbor územního plánování, stavebního úřadu a památkové péče
Úřední razítko	
Funkce oprávněné osoby pořizovatele	vedoucí odboru územního plánování, stavebního úřadu a památkové péče
Jméno a příjmení	Ing. Iva Harapátová
Podpis	

paré č. **Jindřichovice**

Úplné znění Územního plánu
po schválení Změny č.1 IČO: 1240 3725

projektant: Ing.arch.Ivan Štros

část obce: Mezihorská

Hlavní výkres měřítko: 1 : 5 000
datum: prosinec 2021

objednatel: Obec Jindřichovice číslo výkresu: **I.2.13.**
pořizovatel: MÚ Kraslice